

HOE WERKT HET?

DRAAGBARE TOILETTEN

Een comfortabel, gebruiksvriendelijk en duurzaam draagbaar toilet.
Geen aansluiting op riool, waterleiding of afvoer nodig.



Porta Potti



Porta Potti 565

De Porta Potti is een compact en lichtgewicht gesloten sanitair systeem. U kunt dit draagbare toilet bijna overal neerzetten. De Porta Potti wordt veel gebruikt in tenten, vouwwagententen, tenttrailers en op boten. Ze zijn echter ook handig tijdens verbouwingen en geschikt voor zomer- en tuinhuisen. Deze toiletten kunnen in elke ruimte worden geplaatst en zijn geschikt voor mensen van alle leeftijden en ook voor mensen die minder mobiel zijn.

De Porta Potti is een draagbaar toilet dat bestaat uit twee delen:



1 Spoelwatertank



2 Afvaltank

1 Spoelwatertank/spoelsysteem Altijd een stille, maar krachtige en frisse spoeling



Het bovenste deel is een gecombineerde spoelwatertank en toiletpot met een afneembare bril en deksel.

De perfecte spoeling



- Vul de spoelwatertank met water en de toiletvloestof Aqua Rinse Plus.
- Open de afsluitschuif met de hendel
- Druk voor een effectieve spoeling enkele malen op de balgpomp (A) of zuigerpomp (B) voor drie of vier korte spoelingen. Een elektrische pomp (C) zorgt ervoor dat het toilet automatisch wordt doorgespoeld.
- Een perfecte spoeling

FAQ's

VRAAG: Wat zijn de specificaties van de Porta Potti? **ANTWOORD:** De Porta Potti is verkrijgbaar in diverse uitvoeringen en met verschillende afmetingen. De inhoud van de afvaltank en spoelwatertank, de zithoogte, het spoelsysteem en de niveau-indicator variëren afhankelijk van de uitvoering. Kijk voor meer informatie op www.thetford.com.

VRAAG: Kan ik normale huishoudelijke schoonmaakmiddelen gebruiken? **ANTWOORD:** Nee. Normale huishoudelijke schoonmaakmiddelen kunnen de afdichtingen en andere onderdelen van het toilet onherstelbaar beschadigen. Daarom heeft Thetford een uitgebreid assortiment speciale toiletverzorgingsproducten ontwikkeld.

VRAAG: Ik kan de afvaltank niet verwijderen. Wat nu? **ANTWOORD:** Controleer of de afsluitschuif (deels) geopend is. Als de afsluitschuif vastzit, draait u eerst de dop van de schenktuit los.

VRAAG: Waar moet ik op letten tijdens het rijden? **ANTWOORD:** Rijd nooit met water in de toiletpot om waterschade in uw caravan, camper of boot te voorkomen. Rijd om die reden ook nooit met een spoelwatertank die meer dan halfvol is, of met een afvaltank die meer dan driekwart vol is.

VRAAG: Ik heb een vraag over mijn Porta Potti van Thetford. Bij wie kan ik terecht? **ANTWOORD:** U kunt contact opnemen met het erkende servicecentrum of de Thetford-klantenservice in uw land. Of kijk voor meer informatie op www.thetford.com.

2 Afvaltank De slimme vervanger voor een riolering

Stopper

De stopper zorgt ervoor dat de schenktuit op zijn plaats blijft zitten, zodat beide tanks eenvoudiger op elkaar kunnen worden gemonteerd.

Schenktuit

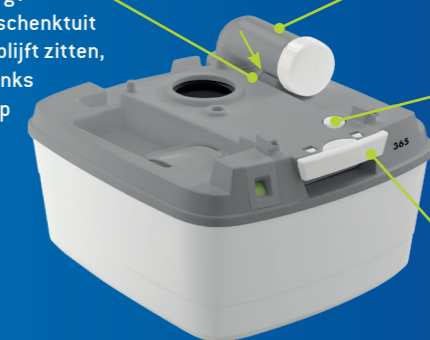
Voor het eenvoudig en hygiënisch legen van de tank.

Ventilatieknop

Voorkomt spatten tijdens het legen.

Afsluitschuif

Sluit de afvaltank af om nare geurtjes te voorkomen.



De afvaltank klaarmaken voor gebruik



- Maak de klem aan de achterzijde los om de twee tanks te demonteren
- Vul de tank met 3 liter water en de juiste hoeveelheid Aqua Kem Blue of Aqua Kem Green voor een frisse geur en het eenvoudiger legen van de afvaltank.

De afvaltank legen



- Controleer aan de hand van de niveau-indicator van de afvaltank (afhankelijk van het model) of deze moet worden geleegd.
- Neem de tank mee naar de speciale stortplaats op de camping of een ander geschikt afvoerpunt (indien niet aanwezig, dan voldoet een normaal toilet dat aangesloten is op de riolering).
- Verwijder de dop van de schenktuit en draai de schenktuit.
- Houd met uw duim de ventilatieknop ingedrukt terwijl de schenktuit naar beneden wijst. Leeg de afvaltank.